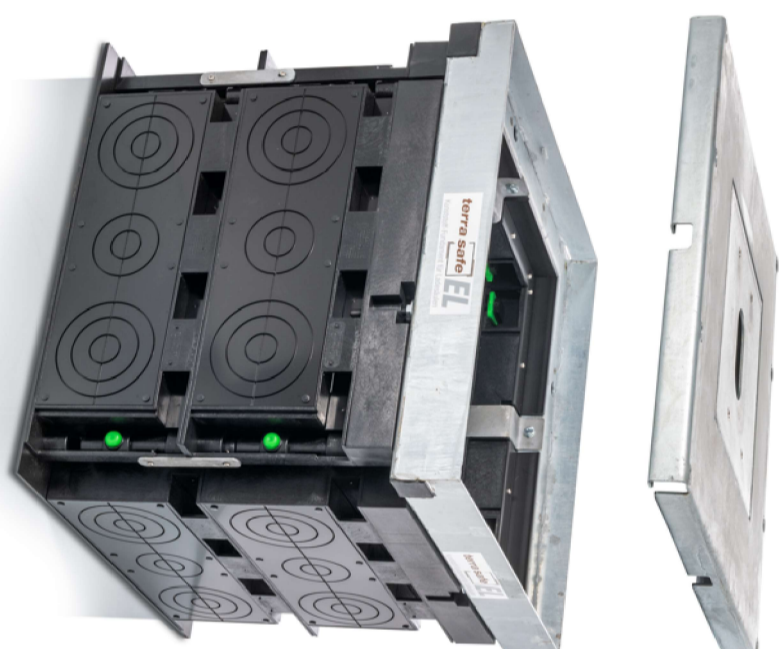
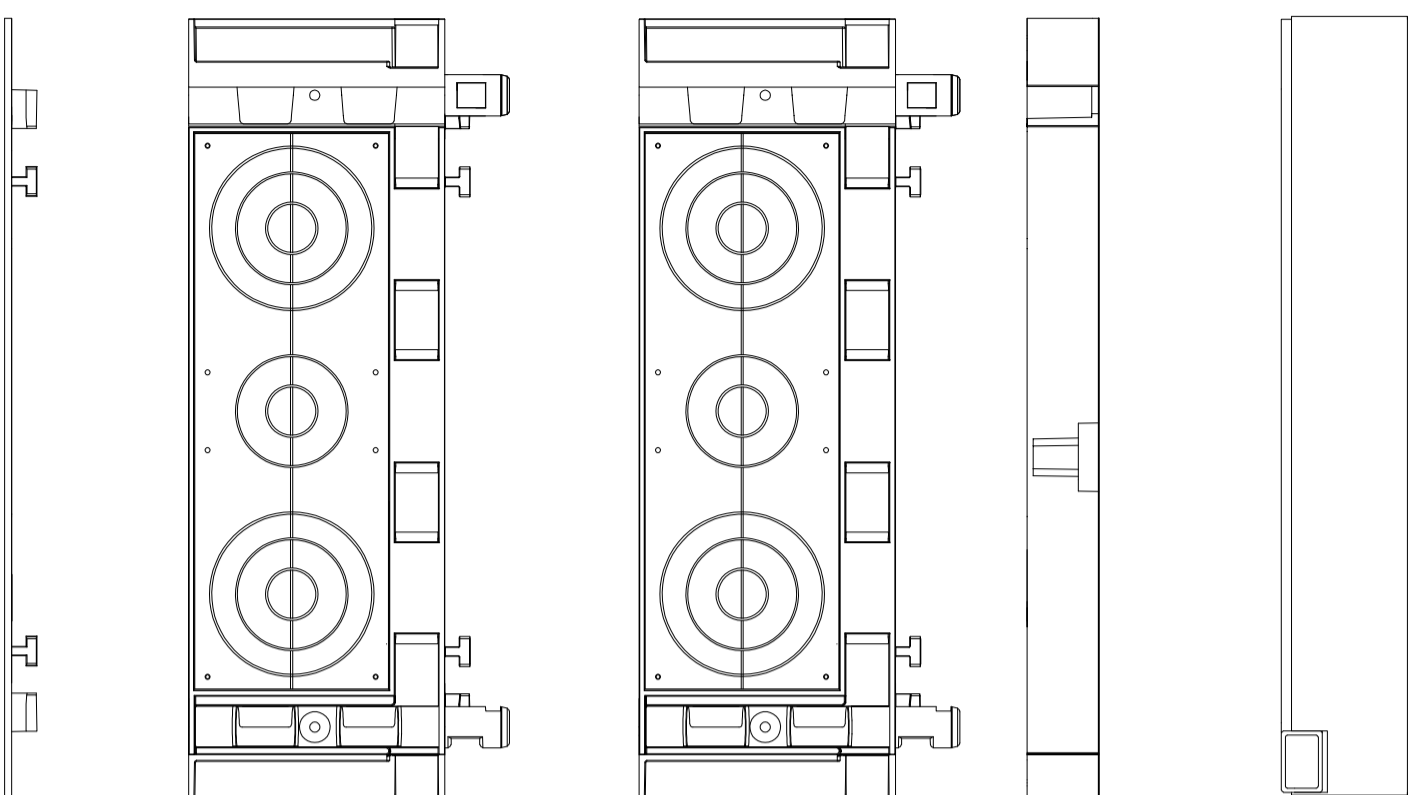


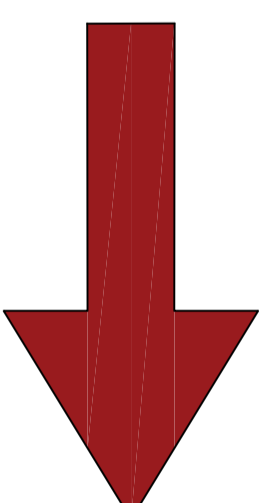
# TERRASAFE-EL 530/530

Abmessungen innen/außen:  
530 / 760 mm x 530 / 760 mm

Gesamthöhe:  
680mm



Aufbau / Artikel-Nr.		
Abdeckung, Stahl, feuerverzinkt mit Befestigungspunkten für E-Ladesäule oder Wallbox-Stiele	H = 50mm	36kg
Stahlrahmen, feuerverzinkt,	H = 103mm	25kg
Kopfrahmen, flache Ausführung, ohne Niveauregulierung	H = 70mm	9kg
2 x Hauptrahmen, Rohrführungsmöglichkeiten Ø 160/110/50mm, nach Bedarf zu öffnen	H = 2 x 250mm	2 x 15kg
Bodenplatte mit T-Verbindern und Ablauföffnungen	H = 7mm	6kg
	Gesamthöhe: 680kg	Gesamtgewicht: 106 kg



**Erhältliche Abdeckungen mit Befestigungslochbildern für E-Ladesäulen oder Wallbox-Stelen verschiedener Fabrikate, siehe separate Datenblätter.**

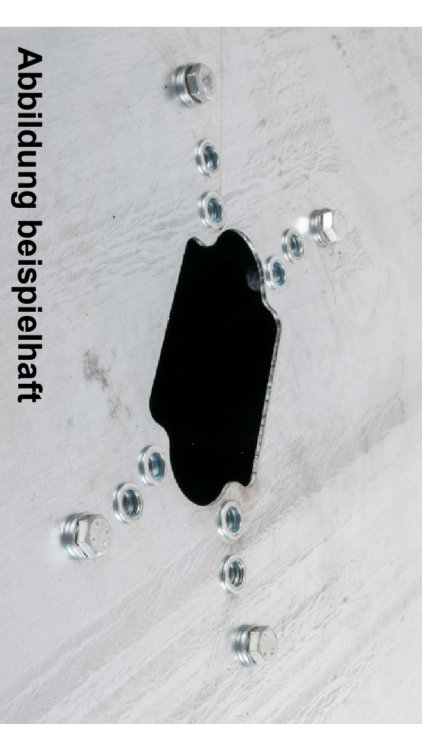


Abbildung beispielhaft

G.A. Kettner GmbH  
Kapellenstr. 22-24  
65606 Villmar

Mail: [info@kettnergmbh.de](mailto:info@kettnergmbh.de)  
Internet: [www.kettnergmbh.de](http://www.kettnergmbh.de)  
Tel.: 06482/9131-0

